

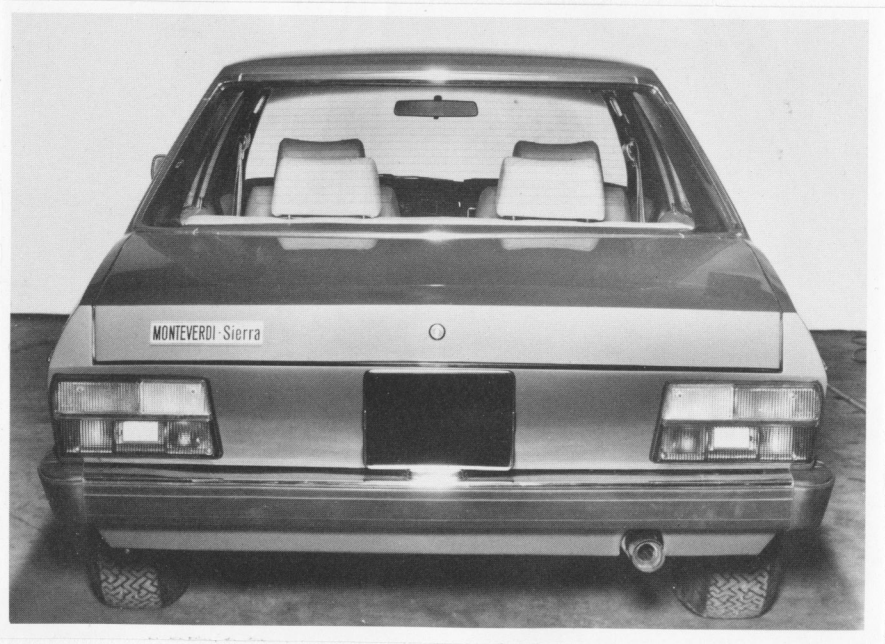
# **MONTEVERDI** Sierra

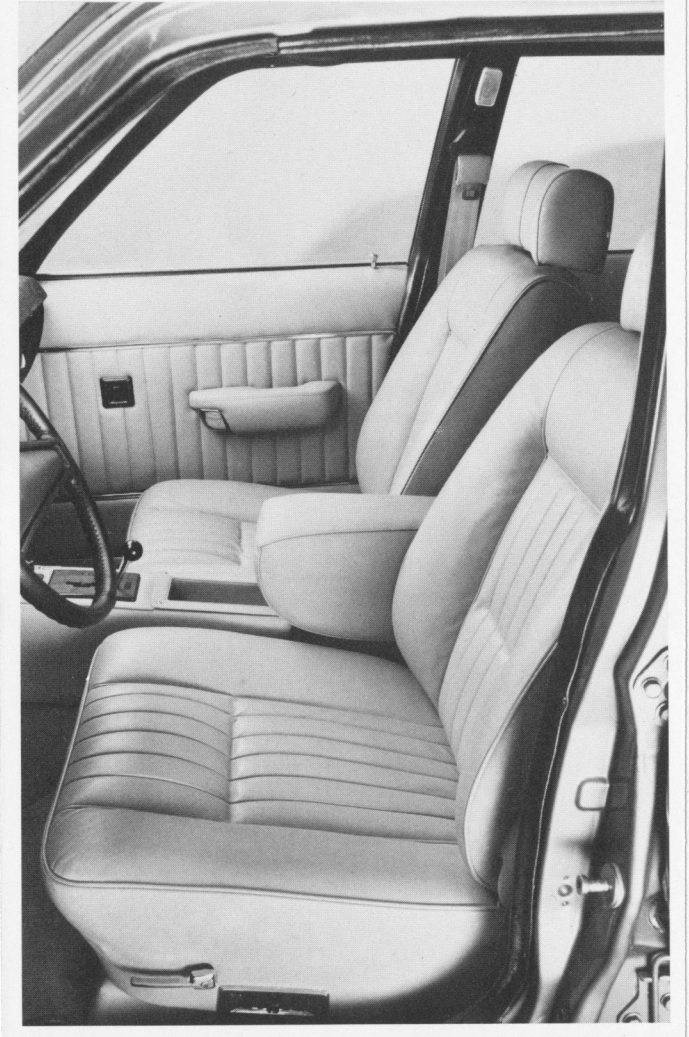
**Luxus-Limousine  
Luxury-Limousine**

**die Krone schweizerischer Präzision und Eleganz  
the Pinnacle of Swiss Precision and Elegance**











## MONTEVERDI-Sierra SPEZIFIKATIONEN MONTEVERDI-Sierra SPECIFICATIONS



---

Luxus-Limousine, 5-Plätzer, 4-türig, Servolenkung, Servobremsen, Color-Verbundglas, heizbare Heckscheibe, Rückfahrleuchten, Gepäckraum-Beleuchtung, Handschuhfach abschliessbar, Chromfelgen, Liegesitze, Nackenstützen vorne und hinten, Armlehnen vorne und hinten, Echt-Leder-Intérieur, metallisierte Farben.

|                 |  |
|-----------------|--|
| Motor           | V8 5,2 Liter Leistung 170 PS   |
| Getriebeart     | Getriebeautomat, Torqueflite, hydr. Wandler und 3-Gang-Planetengetriebe, Wählhebel in Mittelkonsole mit Position P-R-N-D-2-1 |
| Achsübersetzung | 2.76:1 mit Sperrdifferential   |
| Fahrleistung    | 0 - 100 km/h ca. 10 Sekunden, Höchstgeschwindigkeit ca. 200 km/h, Benzinverbrauch 16 - 18 Liter                              |
| Abmessungen     | Länge 488 cm, Breite 182 cm, Höhe 140 cm, Kofferraum 500 dm <sup>3</sup> , Leergewicht 1600 kg                               |

---

Luxury sedan, 5 seat, 4 doors, power steering, power brakes, tinted safety glass, electrically heated rear window, back-up light, luggage compartment illumination, lockable glove compartment, chrome wheel hubs, individually adjustable seats, front and rear seat headrests, collapsible armrest on front and rear seat, leather interior trim, metallic colors.

|              |   |
|--------------|---|
| Engine       | V8 5,2 litre 170 hp   |
| Transmission | Torqueflite automatic transmission with hydraulic torque converter and 3-speed planetary gear seat. Selector lever centrally positioned on console, with P-R-N-D-2-1 ranges. Limited-slip differential having a ratio of 2.76:1 |
| Performance  | 0 - 100 km/h approx. 10 sec., top speed approx. 200 km/h.<br>Fuel consumption 16 - 18 litres  |
| Dimensions   | length 488 cm, width 182 cm, height 140 cm, luggage capacity 500 dm <sup>3</sup> , empty weight 1600 kg   |

---



# MONTEVERDI-Sierra PREISLISTE

## MONTEVERDI-Sierra PRICE LIST

Gültig ab 1. November 1977 Valid from 1st November 1977

---

Luxus-Limousine mit aussergewöhnlich hohem Fahrkomfort. 5-Plätzer, 4-türig, Getriebeautomat, Wählhebel in der Mittelkonsole, Servolenkung, Servobremsen, heizbare Heckscheibe, Airconditionsanlage, getönte Scheiben Verbundglas, verstellbare Lenksäule, Tempomat, elektrisch verstellbarer Fahrersitz, Nackenstützen vorne und hinten, Armlehne vorne und hinten, 4 Halogenscheinwerfer, Chromfelgen, Echt-Leder-Intérieur.

---

Luxury sedan with exceptional comfort. 5 seat, 4 doors, automatic transmission, gear lever in console, power steering, power brakes, electrically heated rear window, air-condition, tinted safety glass, tilt steering column, auto cruise control, electrically actuated and individually adjustable power seat, front and rear seat headrests, collapsible armrest on front and rear seat, 4 Halogen head lamps, chrome wheel hubs, leather interior trim.

---

|  |          |
|--|----------|
|  | SFr.     |
| 5,2 Liter Motor / engine 170 PS/hp   | 69 200.- |
| Elektrische Fensterheber<br>Electric power windows   | 1 200.-  |
| Zentrales Türverriegelungssystem<br>Central door locking system                                      | 1 200.-  |
| Radio / Tonband / el. Antenne / 4 Lautsprecher<br>Radio / tape recorder / electr. aerial / 4 speaker | 1 900.-  |
| Stahlschiebedach mechanisch<br>Manually steel sliding sun roof                                       | 2 800.-  |
| Stahlschiebedach elektrisch<br>Electr. operated steel sliding sun roof                               | 3 200.-  |
| Fernsehen<br>TV set  | 2 100.-  |

---

Preisänderungen vorbehalten

These above prices are subject to change without prior notification

Preise fob Basel

Prices fob Basle

---

Automobile MONTEVERDI LTD., CH-4102 Binningen  
Oberwilerstrasse 12-20, Tel. 061 - 47 45 45 / Telex 62083