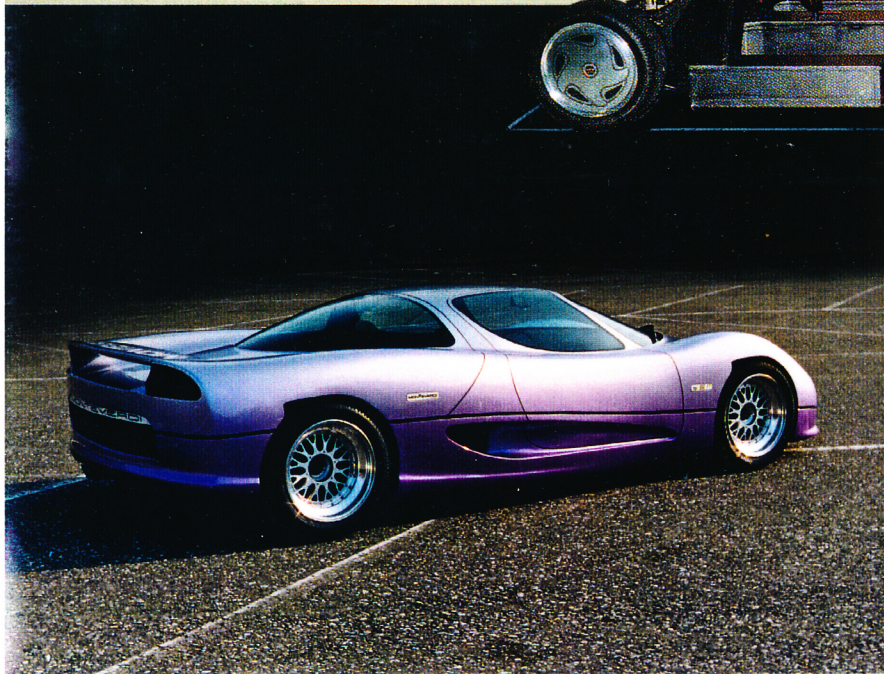
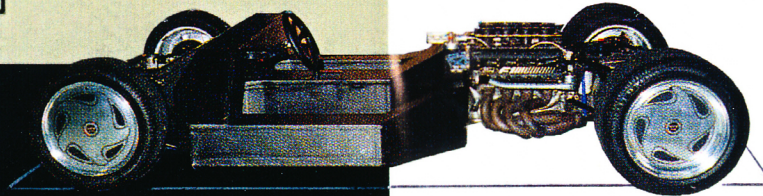


MONTEVERDI

Hai 650 F1



Hochleistungssportcoupé
mit Formel 1 Technik.

Weltpremiere auf dem
Genfer Automobilsalon im
März 1992.

In Kleinserie produziert
Nachfolgemodell des
MONTEVERDI Hai 450 GTS
von 1970.

Technische Daten

Provisorische Daten

Karosserie, Gewicht: Coupé 2tüg., 2 Sitze; Leergewicht (inkl. 150 L Benzin) ca. 850 kg.

Motordaten (DIN): 8 Zyl. in V 90° (90 × 68,6 mm), 3491 cm³, Kompr. 12,5:1, ca. 425 kW (578 PS) bei ca. 11 000/min, 121,7 kW/L (165,6 PS/L).

Motorbauart: Ford Cosworth Formel 1 (DFR), Mittelmotor, 4 Ventile (in V) pro Zylinder, 2 × 2 obenliegende Nockenwellen (Kette); Leichtmetall-Zylinderköpfe und -Zylinderblock; 5fach gelagerte Kurbelwelle, Trockensumpfschmierung, Ölkühler, elektron. Zünd- und Einspritzsystem Weber/Marelli/Cosworth, Wasserkühlung. Motor wird auf Kundenwunsch auch mit Schalldämpfung versehen.

Kraftübertragung (auf Hinterräder): Quer eingebautes 6-Gang-Renngetriebe mit Klauenschaltung, 8-Scheiben-Kupplung, Differentialbremse.

Fahrgestell: Chassis Carbon/Honeycomb-Verbundplatten-Struktur, Karosserie aus Epoxi, Carbon und Kevlar. Vorn und hinten Pushrod-Aufhängungen mit nach innen verlegten Feder/Dämpfer-Einheiten und Kipphebeln, Rennbremsen von AP mit belüfteten Carbonscheiben; Handbremse auf Hinterräder; Zahnstangenlenkung; Treibstofftank (dreiteilig) 150 L; Reifen (Pirelli P Zero) vorn 245/40 ZR 17, hinten 335/35 ZR 17, BBS-Leichtmetallfelgen vorn 8, hinten 13" mit Renn-Schnellverschluss.

Dimensionen: Radstand 279 cm, Spur 180/190 cm, Bodenfreiheit ca. 12 cm, Länge 455 cm, Breite 196 cm, Höhe 105 cm.

Fahrleistungen (Werkangaben): Höchstgeschwindigkeit je nach Achsunters. bis 335 km/h, Beschl. 0–200 km/h ca. 8 s, 1 km mit stehendem Start ca. 20 s.

Preis: Noch nicht festgelegt; Schätzung Fr. 850 000.—

Produktion: Kleinserie (12 Fahrzeuge) geplant; Fertigstellung des 1. Wagens Herbst 1992. Ausser F1-Motor können auch andere Cosworth-V8 verwendet werden.

