



Automobile MONTEVERDI AG
Oberwilerstrasse 20, 4102 BINNINGEN-BASEL (Schweiz)

4102 Binningen, 4. März 1980

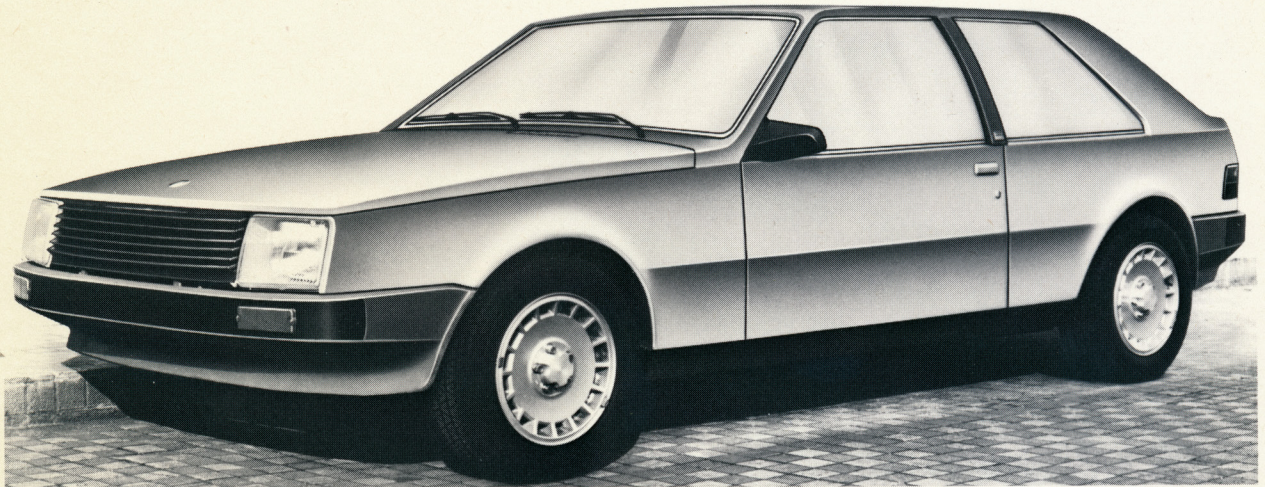
Telefon 061-47 45 45
Telex CH 62083
Telegramme Monteverdiauto

Weltpremiere Genf 1980

MONTEVERDI 2.8 turbo

Coupé 5-sitzig

STUDIENMODELL



Diverse Angaben:

Ford Motor mit Turbolader, V6, 2797 ccm, 190 PS, zentrale Nockenwelle, schräghängende Ventile, Querstromzylinderkopf, transistorische Zündanlage

Steuer PS 14,3

Bohrung/Hub 93,0/68,5 mm

Drehzal Maximal 6300 U/Min

Beschleunigung 0 – 100 km/h 7 sec, Höchstgeschwindigkeit 220 km/h

Verbrauch DIN 12 Liter

Hinterachs-Untersetzung 3,45:1

Leergewicht 1100 kg

Benzintankinhalt 70 Liter

Radstand 2769 mm

Länge 4405 mm

Breite 1770 mm

Höhe 1350 mm

Überhang vorne 830 mm, hinten 805 mm

Spur vorne 1510 mm, hinten 1536

Aufhängung: Vorne Einzelradaufhängung mit ungleichlangen Querlenkern, Zugstreben und Torsionstabilisator, belüftete Bremsen.

Hinten Einzelradaufhängung mit gezogenen Schräglenkern, Torsionstabilisator, Sperrdifferential.

Änderungen vorbehalten